

## Turmalin Orthopädie Knie + Ellbogen Bandage weitInfrarot-Tiefen Wärmestrahlung

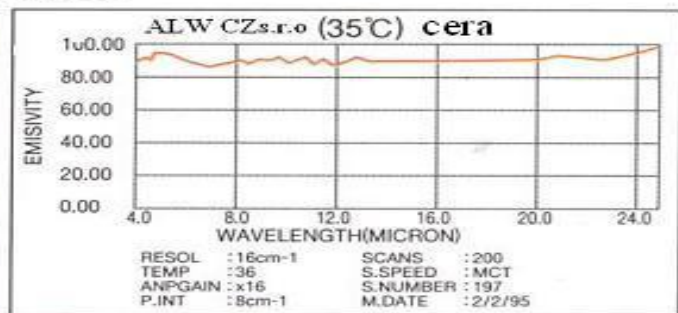
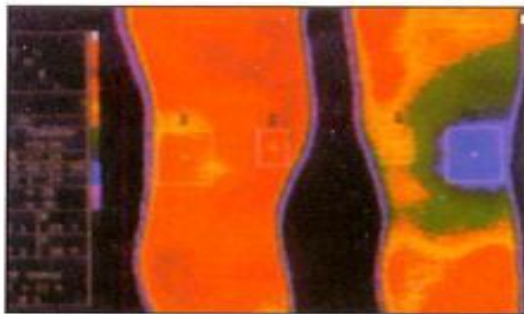
Neu

Produkt ist für folgende Krankheiten geeignet:

- Knie, Fußgelenk, Handgelenk, Rückenschmerzen
- Nervenschmerzen
- Akute und chron. Schmerzen
- Chronische Gelenkschmerzen
- Anhaltender Schmerz
- psychogenes Schmerzsyndrom
- Sportverletzungen
- Gelenkentzündungen
- Schwellungen
- Gelenkverschleiß (Arthrose).rheumatoider Arthritis
- Muskelschmerzen
- Rheuma
- Strapazierte Muskel und Gelenke
- Immunsystem
- Anhaltende Schmerzen durch Bandscheibenschaden
- Lähmung - Taubheitsgefühl
- Durchblutungsstörung



### TOURMALIN



Japan Research Center for Far-infrared Application

### Eigenschaften von Turmalin

Überblick über die bioenergetischen Wirkungen von Turmalin Bioenergetische Wirkungen und Anwendungen von Turmalin pulver im Bereich Gesundheit und Wellness Förderung der Durchblutung Anregung des Stoffwechsels Stärkung des Immunsystems Linderung bei Muskelverspannungen und Gelenkschmerzen Entspannung der Gesamtmuskulatur Lösung von Blockaden Verminderung der Cellulitisbildung durch erhöhte Durchblutung Milderung bei Schuppenflechte Haut-Stressbewältigung porentiefe Reinigung

## Produkt Information

**Negative Ionen weit Infrarot-Wärmestrahlung**, verwendet werden brasilianische Edelsteine Turmalin (Tourmalin), Nano-Keramik-Pulver mit einer besonderen Verbindung von Wärme aus empfindlichen Materialien. Die Temperatur in dem menschlichen Körper wird angeregt, die durch den Transfer die Rolle eines Katalysators, wärmeempfindlichen Materialien hat eine unmittelbare Reaktion auf die Wärmeabgabe.

Die Hitze wird sich erhöhen, die fernen Infrarot negativen Ionen dringen tief in die Haut ein, zersetzen von Lipid-Peroxid und andere schädliche Stoffe durch Schweiß und Urin aus dem Körper, erweitern die Blutgefäße, fördert die Durchblutung, aktivieren Zellen und regulieren Nerven.

### Wirksamkeit:

zur Aktivierung der Tätigkeit der biologischen Makromoleküle, die ein biologisches Makromolekül -Stoffwechsel regulieren, die Immunfunktion dieser Tätigkeiten sind förderlich für die Wiederherstellung und das Gleichgewicht der Körperfunktionen, Krankheiten zu verhindern ist der Zweck der Behandlung. zur Förderung und Verbesserung der lokalen und systemischen Blutkreislauf. den Stoffwechsel. Zu verbessern

Verbesserung der Funktion des Immunsystems.

ist entzündungshemmend, mit abschwellender Wirkung.

Die schmerzlindernde Wirkung.

Die negativen Ionen erhöhen die Einstellung des Blut pH- Wertes durch die Atmung der Haut in dem menschlichen Körper so dass eine schwach alkalische, alkalische ionischer oberflächenaktiver Wirkstoff mit einer Rolle des Cholesterins in der Bildung von Blutgefäßen von Kolloiden verteilt um die Blutgerinnung zu reduzieren, und den Blutdruck zu senken.

Anion verfügt über ein stabiles Nervensystem, Controlling Verständnis um den Schlaf-Effekt zu verbessern.

Erhöht den Beitrag des Schwitzens, erhöhen Gehirn Wellen, mit einem Rückgang der Müdigkeit.

Anion mit einem Hauch von frischer Luft zu Formaldehyd, Benzol, Ammoniak und andere schädliche Gase zu entfernen den Geruch.

### Produkt ist für folgende Krankheiten geeignet:

11. Schüttelfrost,
  12. postpartale Schmerzen,
  13. Unterleibschmerzen,
  14. kalte Schmerzen im unteren Rückenbereich,
  15. Magenschmerzen,
  16. Bandscheibenvorfall,
  17. Knochen-Hyperplasie,
  18. Arthritis,
  19. Abnehmen an Bauch, Talje, Oberschenkel und Po
- Muskelschmerzen und anderen Symptomen der Rolle der adjuvanten Therapie.

### Exklusiv – Vertrieb

Tel. +49 (0) 6029 – 1529

Mail: [info@alwcz.com](mailto:info@alwcz.com)

Web: [www.alwcz.com](http://www.alwcz.com)

Vertriebs – Partner

[www.alwcz.org](http://www.alwcz.org)

## Tiefen-Infrarot-Strahlung - Tiefenwärme –Tiefenwärmestrahlung

### Nutzung:

Gürtel in der Mitte = Heizung mit einem nassen Tuch abwischen (anfeuchten) und dann direkt über der Haut befestigen. In der Regel nach ca. 30 Minuten werden Sie eine scheinbare Hitze spüren, Kondition ist bei einzelnen Personen unterschiedlich.

- Wird der Gürtel über längere Zeit getragen macht sich ein brennendes Gefühl bemerkbar das ganz normal ist
- Diese Anwendung können Sie bei bedarf wiederholen, anfeuchten und direkt über der Haut anziehen

**Es geht auch ohne anfeuchten, dabei dauert die Aufwärmphase etwas länger.**

### Hinweis:

- 1, Bei hohem Fieber, Blutungsneigung, Temperatur, sensorische Störungen (Achtung)
- 2, Nicht benutzen mit Herzschrittmachern

3, Bei Allergien Vorsicht es kann bei der Verwendung auf Teilen der Haut Rötungen auftreten

4, das Entstehen lokaler Rötung, Brennen ist ein normales Phänomen, ein natürliches Phänomen verschwindet nach dem Entfernen des Produkts.

5, Es ist streng verboten das Produkt auf der falschen Seite anzulegen, lange im Wasser einweichen zu lassen.

Zum Waschen verwenden Sie keine Reinigungsmittel, Bleichmittel

6, Seife zum Waschen kann verwendet werden. Wischen Sie dann mit Wasser ab (5 Minuten zum Waschen) Für

**schwängere Frauen und Kinder ist der Einsatz nicht geeignet!**